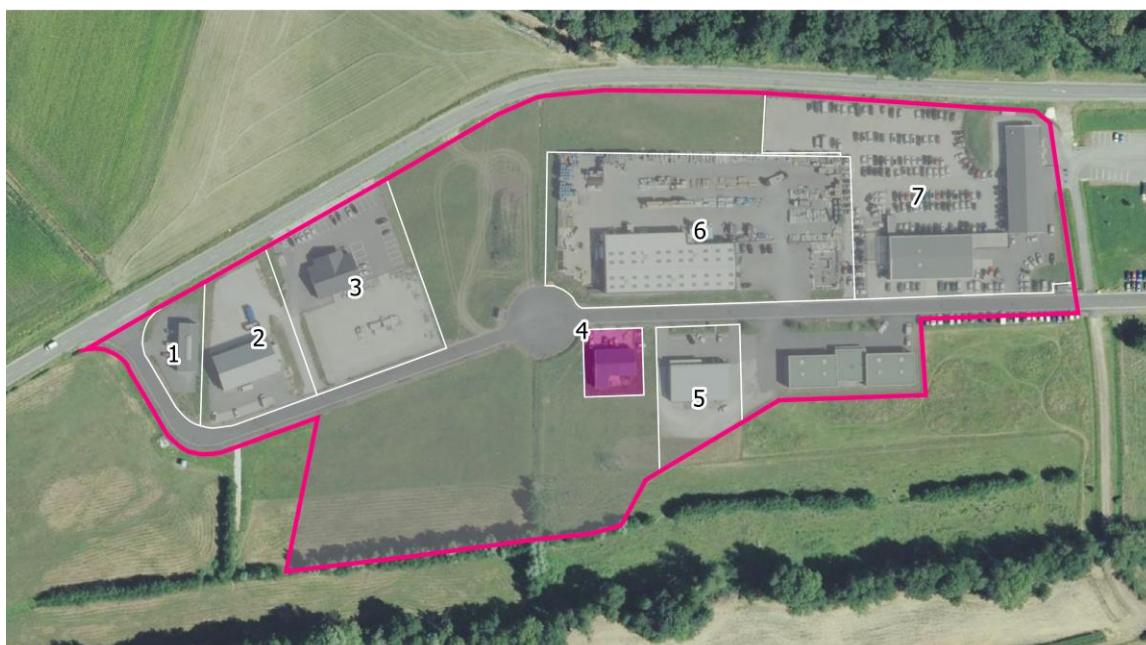


CC des Deux Vallées Vertes - ZA Le Pré Rond

Inventaire des ZAE au titre de l'article 220 loi climat et résilience


Vu article 220 de la loi Climat et Résilience adoptée le 24 août 2021, vu article L318-8-2 du Code de l'urbanisme, vu article 6 du RGPD

Occupants des unités foncières



 Unité foncière jamais occupé au sens de l'article 220 de la loi climat et résilience

 Unité foncière occupée au sens de l'article 220 de la loi climat et résilience

 Unité foncière vacante au sens de l'article 220 de la loi climat et résilience

Une unité foncière est définie comme l'ensemble des parcelles regroupées et contiguës d'un seul tenant appartenant au même propriétaire.

Liste des occupants des unités foncières

n°	Occupants
1	EURL THIERRY CHAPUIS [52189710800010]
2	D.N.S FENETRES [51780921600032] DNS HOLDING [83522605100018]
3	POMPES FUNEBRES MARBRERIE LEGENDRE [49185981500038]
4	ALCEM ENVIRONNEMENT [88403228500022] FP EUROSOUDEURE SEVERIN PATRICK SEVERIN [44866570300055] GAINET [52527529300013] GHE ELECTRICITE INDUSTRIELLE HOTEL D'ENTREPRISES CC2VV IRISOLAR 28 [91166682400832] ISABELLE SIMONIN INFIRMIERE LIBERALE LERICHE GREVIN [51428639200014] VAUTRAVERS GROS [84938444100010]
5	ISOPLAC MENNEGUIN [40021275900049]
6	SAS DESHAYES [83049741800020]
7	ACCEL' AUTO [48194015300028] SARL LE KIRIKOU [92102563100018]

Identification des unités foncières vacantes

Nb unités foncières vacantes	Nb unités foncières total	Indice de vacance Art. 220 loi climat
1	8	12.5 %

Surfaces des unités foncières vacantes m²	Surface total des Unités foncières m²	Part de la surface vacante
712	51325	1.39 %

Unité foncière	Parcelles	Contenance m²	Propriétaire
25184000ZK0171	25184000ZK0171	712	_X_
25184000ZK0171	25184000ZK0171	712	_X_

Liste des parcelles composant les unités foncières

Unité foncière	Commune	Section	Numéro	Propriétaire
25184000ZK0137	25184	ZK	137	DES VIGNOTTES
25184000ZK0159	25184	ZK	159	CHAP
25184000ZK0171	25184	ZK	171	_X_
uf251840142808	25184	ZK	180	SCI ETDS
uf251840142808	25184	ZK	179	SCI ETDS
uf251840166124	25184	ZK	182	_X_
uf251840166124	25184	ZK	181	_X_

uf251840177555	25184	ZK	156	CUSE ROND POINT
uf251840177555	25184	ZK	155	CUSE ROND POINT
uf251840177555	25184	ZK	175	CUSE ROND POINT
uf251840177555	25184	ZK	188	CUSE ROND POINT
uf251840177556	25184	ZK	186	F-G
uf251840177556	25184	ZK	185	F-G
uf251840177557	25184	ZK	168	CC2VV
uf251840177557	25184	ZK	166	CC2VV
uf251840177557	25184	ZK	165	CC2VV
uf251840177557	25184	ZK	163	CC2VV
uf251840177557	25184	ZK	172	CC2VV
uf251840177557	25184	ZK	176	CC2VV
uf251840177557	25184	ZK	149	CC2VV
uf251840177557	25184	ZK	148	CC2VV
uf251840177557	25184	ZK	136	CC2VV
uf251840177557	25184	ZK	132	CC2VV
uf251840177557	25184	ZK	124	CC2VV
uf251840177557	25184	ZK	123	CC2VV
uf251840177557	25184	ZK	152	CC2VV
uf251840177557	25184	ZK	184	CC2VV
uf251840177557	25184	ZK	153	CC2VV
uf251840177557	25184	ZK	158	CC2VV
uf251840177557	25184	ZK	187	CC2VV
uf251840177557	25184	ZK	139	CC2VV
uf251840177557	25184	ZK	177	CC2VV
uf251840177557	25184	ZK	183	CC2VV

Sources

Traitements / relevé terrain / analyse :
CC des Deux Vallées Vertes 2023

Autres sources de données mobilisées :

Observatoire du Foncier Economique Régional / AER Bourgogne-Franche-Comté 2023

Base Sirene des entreprises et de leurs établissements, INSEE 2023

Plan cadastral Informatisé, Etalab

Fichiers des locaux et des parcelles des personnes morales, Ministère de l'Économie, des Finances et de la Souveraineté industrielle et numérique

Fichier des Locaux commerciaux vacants (LOCOMVAC), Direction Générale des Finances publiques

Photographies aériennes, Institut Géographique National